



Курская область  
Дмитриевский район  
Крупецкий сельсовет



Курская область  
Дмитриевский район  
Старогородский сельсовет

Используемые условные знаки и обозначения:

- Курская область
  - Дмитриевский район
  - Крупецкий сельсовет
- проектные границы публичного сервитута  
- обозначение субъекта  
- обозначение муниципального образования

Наименование объекта:

Воздушная линия электропередачи высокого напряжения ВЛ 35 кВ «Дмитриев-Элеватор»

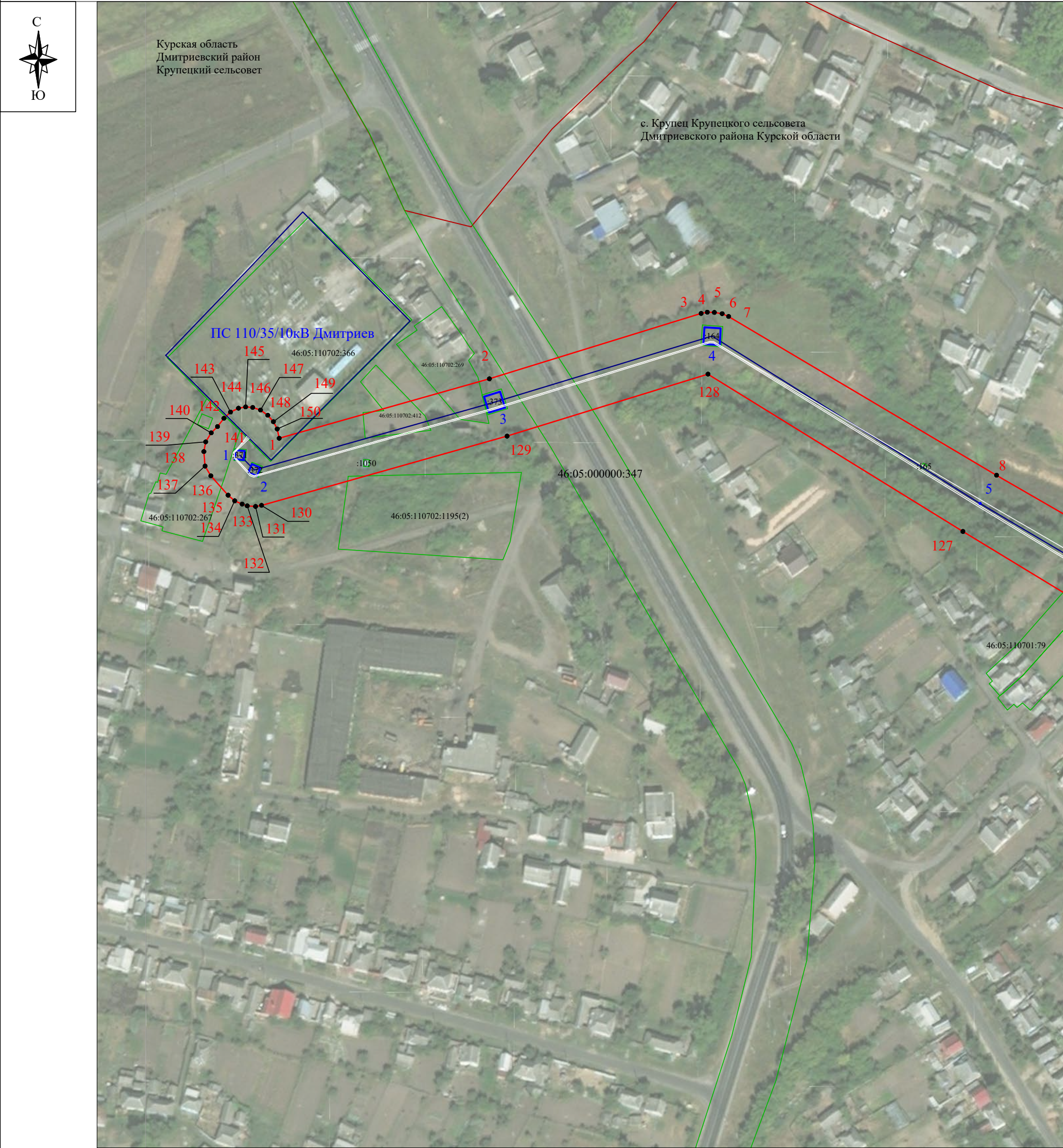
Масштаб 1:12 000



Подпись Р.Л. Тимирева Дата "29" сентября 2023 г.  
Место для отиска печати лица, составившего описание местоположения границ объекта



Схема расположения границ публичного сервитута



Масштаб 1:2 000

Выноска № 1

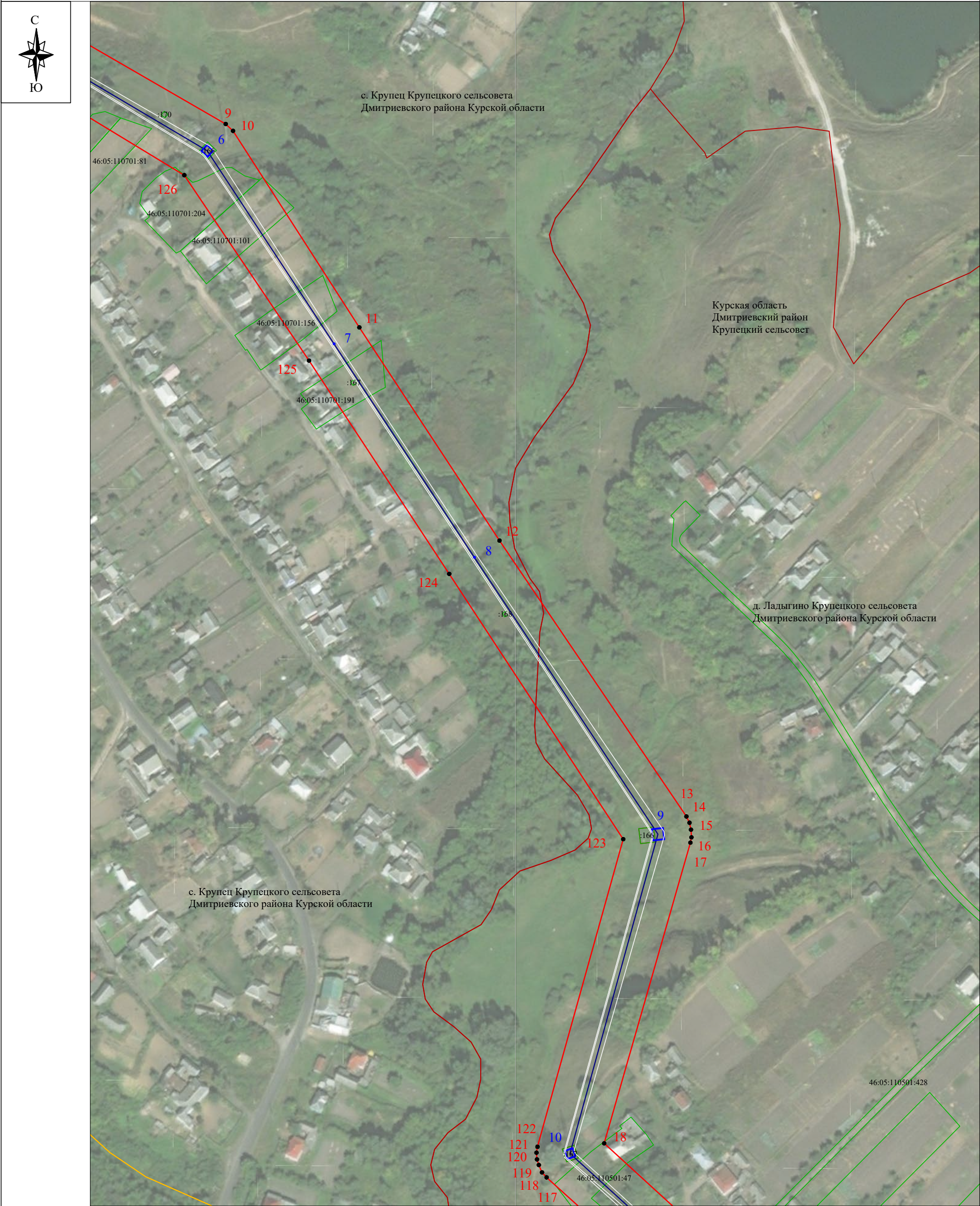
Используемые условные знаки и обозначения:

- проектные границы публичного сервитута
- характеристическая точка границы публичного сервитута
- границы административно-территориальных образований
- обозначение границы населенного пункта
- границы земельных участков по сведениям ЕГРН
- кадастровый номер земельного участка
- линия электропередачи и опора с её номером

- Курская область - обозначение субъекта
- Дмитриевский район - обозначение муниципального образования
- Крупецкий сельсовет - обозначение населенного пункта
- с. Крупец - обозначение населенного пункта
- обозначение оси трассы ВЛ-35 кВ
- обозначение проекции провода ВЛ-35 кВ



Схема расположения границ публичного сервитута



Масштаб 1:2 000

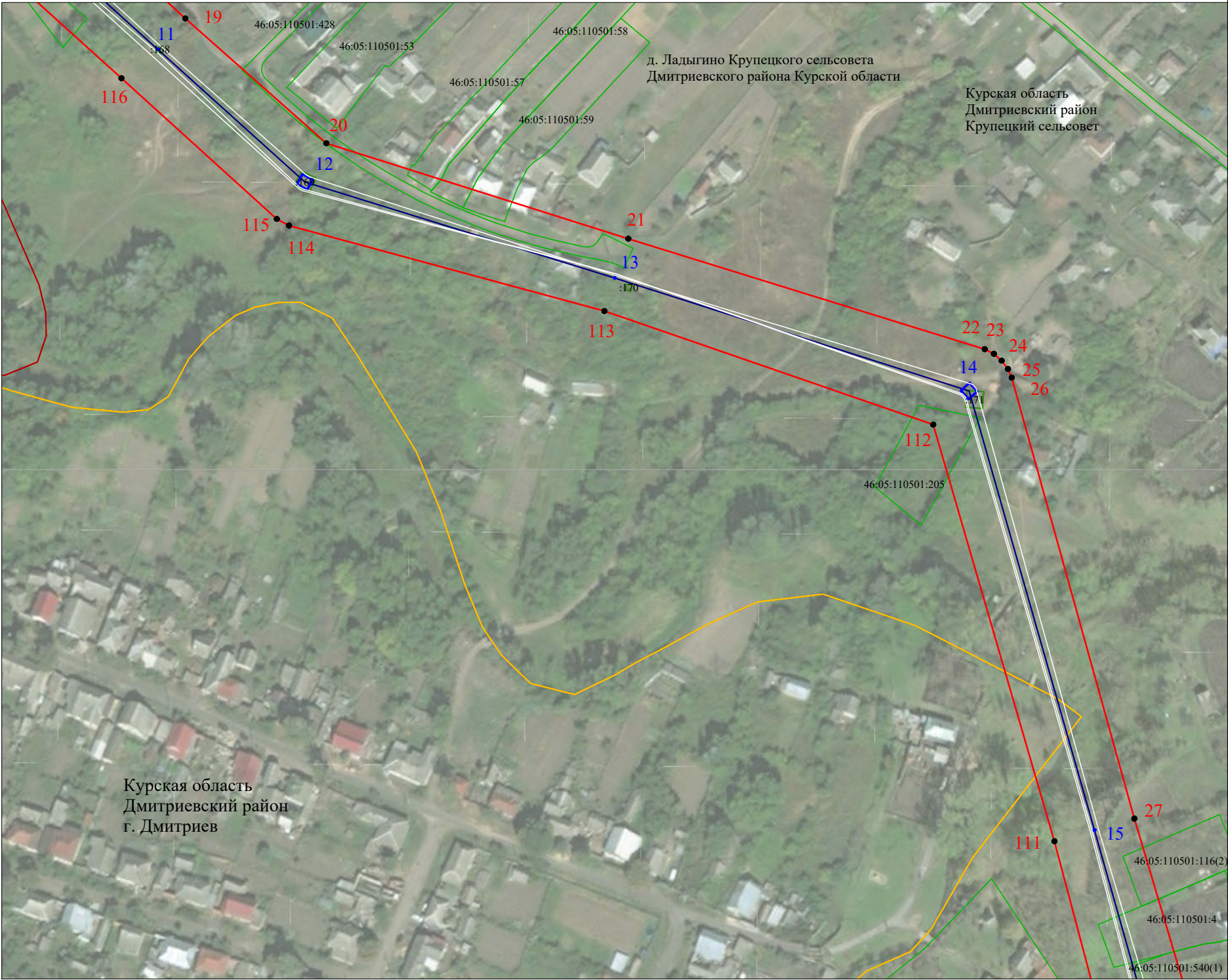
Выноска № 2

Используемые условные знаки и обозначения:

- проектные границы публичного сервитута
- 1 - характерная точка границы публичного сервитута
- границы административно-территориальных образований
- обозначение границы населенного пункта
- границы земельных участков по сведениям ЕГРН
- 46:05:110702:60 - кадастровый номер земельного участка
- 123-2 - линия электропередачи и опора с её номером

- Курская область - обозначение субъекта
- Дмитриевский район - обозначение муниципального образования
- Крупецкий сельсовет - обозначение населенного пункта
- обозначение оси трассы ВЛ-35 кВ
- обозначение проекции провода ВЛ-35 кВ





Масштаб 1:2 000

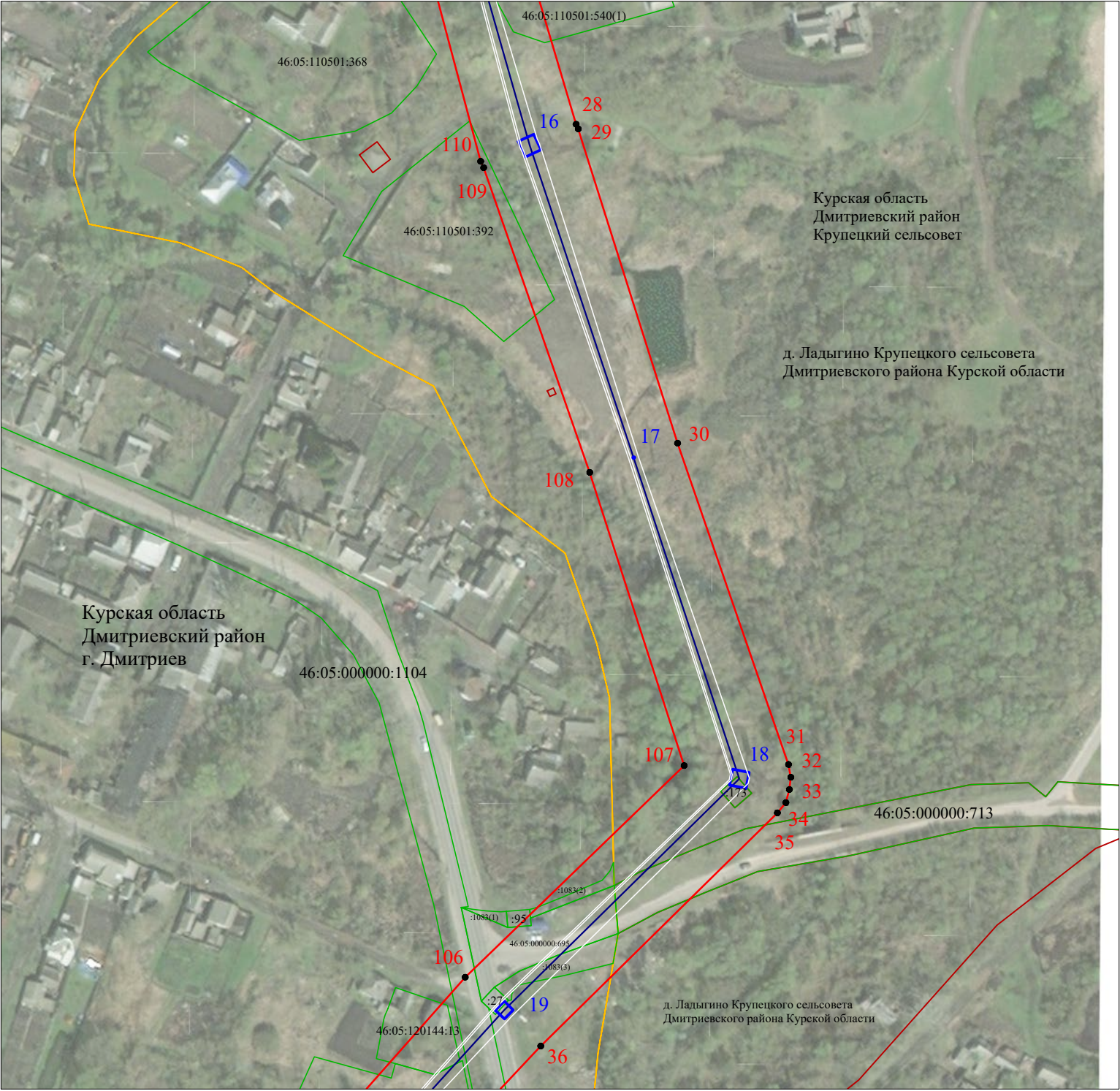
Выноска № 3

Используемые условные знаки и обозначения:

- проектные границы публичного сервитута
- характеристическая точка границы публичного сервитута
- границы административно-территориальных образований
- обозначение границы населенного пункта
- границы земельных участков по сведениям ЕГРН
- кадастровый номер земельного участка
- линия электропередачи и опора с её номером

- Курская область - обозначение субъекта
- Дмитриевский район - обозначение муниципального образования
- Крупецкий сельсовет - обозначение населенного пункта
- д. Ладыгино - обозначение оси трассы ВЛ-35 кВ
- обозначение проекции провода ВЛ-35 кВ





Масштаб 1:2 000

Выноска № 4

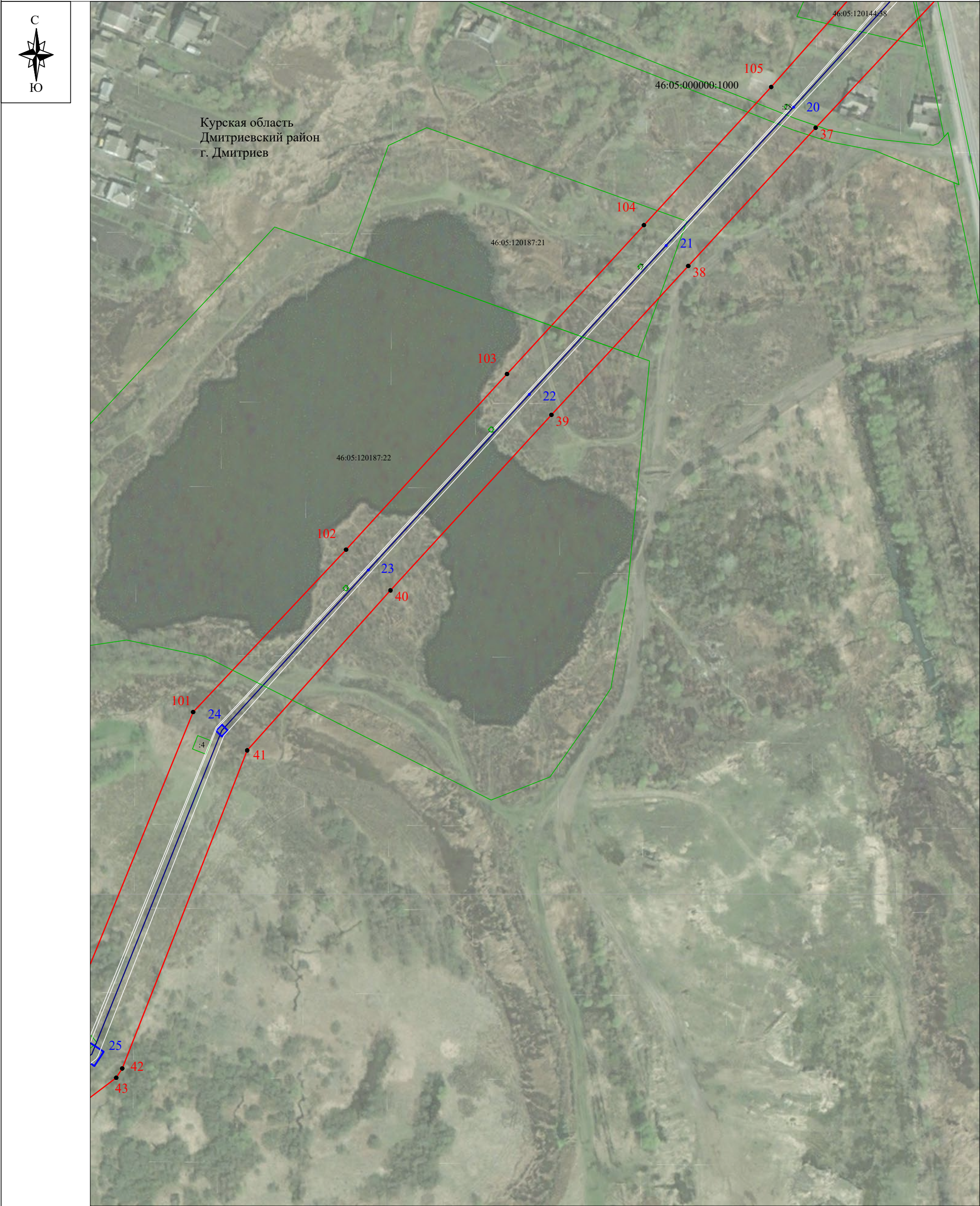
Используемые условные знаки и обозначения:

- проектные границы публичного сервитута
- характеристическая точка границы публичного сервитута
- границы административно-территориальных образований
- обозначение границы населенного пункта
- границы земельных участков по сведениям ЕГРН
- кадастровый номер земельного участка
- линия электропередачи и опора с её номером

- Курская область - обозначение субъекта
- Дмитриевский район - обозначение муниципального образования
- Крупецкий сельсовет - обозначение населенного пункта
- д. Ладыгино - обозначение оси трассы ВЛ-35 кВ
- обозначение проекции провода ВЛ-35 кВ



Схема расположения границ публичного сервитута



Масштаб 1:2 000

Выноска № 5

Используемые условные знаки и обозначения:

- проектные границы публичного сервитута
- 1 - характерная точка границы публичного сервитута
- границы административно-территориальных образований
- обозначение границы населенного пункта
- границы земельных участков по сведениям ЕГРН
- 46:05:110702:60 - кадастровый номер земельного участка
- 123-2 - линия электропередачи и опора с её номером

- Курская область - обозначение субъекта
- Дмитриевский район - обозначение муниципального образования
- г. Дмитриев - обозначение населенного пункта
- обозначение оси трассы ВЛ-35 кВ
- обозначение проекции провода ВЛ-35 кВ



Схема расположения границ публичного сервитута



Масштаб 1:2 000

Выноска № 6

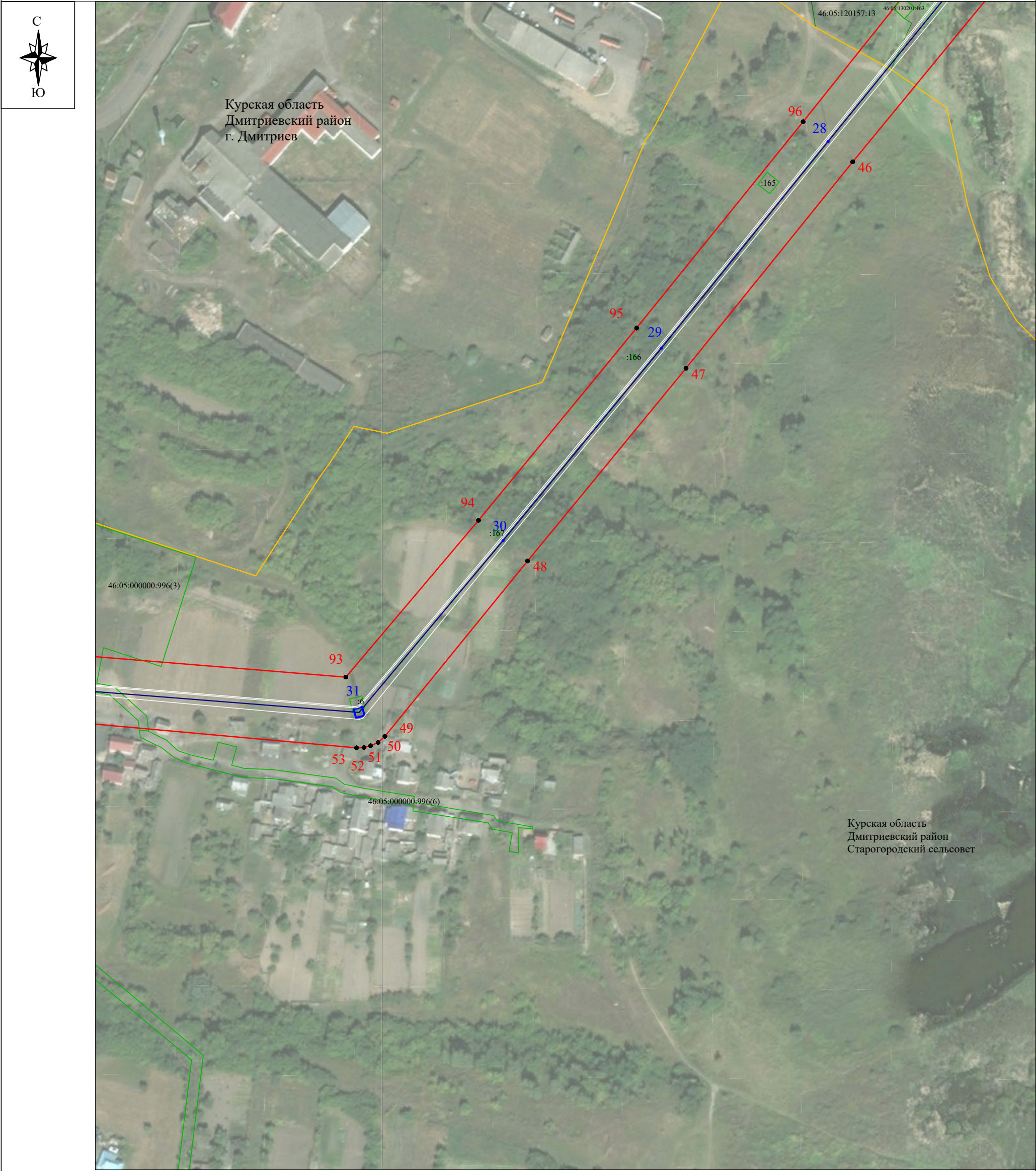
Используемые условные знаки и обозначения:

- проектные границы публичного сервитута
- характеристическая точка границы публичного сервитута
- границы административно-территориальных образований
- обозначение границы населенного пункта
- границы земельных участков по сведениям ЕГРН
- кадастровый номер земельного участка
- линия электропередачи и опора с её номером

- Курская область - обозначение субъекта
- Дмитриевский район - обозначение муниципального образования
- г. Дмитриев - обозначение населенного пункта
- обозначение оси трассы ВЛ-35 кВ
- обозначение проекции провода ВЛ-35 кВ



Схема расположения границ публичного сервитута



Масштаб 1:2 000

Выноска № 7

Используемые условные знаки и обозначения:

- проектные границы публичного сервитута
- характеристическая точка границы публичного сервитута
- границы административно-территориальных образований
- обозначение границы населенного пункта
- границы земельных участков по сведениям ЕГРН
- кадастровый номер земельного участка
- линия электропередачи и опора с её номером

- Курская область - обозначение субъекта
- Дмитриевский район - обозначение муниципального образования
- г. Дмитриев - обозначение населенного пункта
- обозначение оси трассы ВЛ-35 кВ
- обозначение проекции провода ВЛ-35 кВ



Схема расположения границ публичного сервитута



Масштаб 1:2 000

Выноска № 8

Используемые условные знаки и обозначения:

1

46:05:110702:60

123-2

- проектные границы публичного сервитута

- характерная точка границы публичного сервитута

- границы административно-территориальных образований

- обозначение границы населенного пункта

- границы земельных участков по сведениям ЕГРН

- кадастровый номер земельного участка

- линия электропередачи и опора с её номером

Курская область

Дмитриевский район

г. Дмитриев

- обозначение субъекта

- обозначение муниципального образования

- обозначение населенного пункта

- обозначение оси трассы ВЛ-35 кВ

- обозначение проекции провода ВЛ-35 кВ